

売物件求む!

買取
実施中

即日査定!

現況のままで買取いたします!

無料査定 させて頂きます

ならまち不動産

収益物件 天理市 販売価格 450万円

◎現在:賃貸中◎8DK
◎表面利回り:15.4%

土地26.85坪

●天理市石上町●JR桜井線橋本駅徒歩8分●宅地●土地面積/86.25㎡●建延面積/139.33㎡●木造瓦葺2階建●建築/昭和43年●近隣商業地●建/80%●各/200%●設備/公共下水、プロパンガス●引き渡し/相談●仲介

中古戸建 柳生町 販売価格 600万円

◎柳生陣屋跡入り口の目の前◎駐車場有 土地156.25坪

●奈良市柳生町●近鉄奈良線近鉄奈良駅バス60分柳生徒歩10分●宅地●土地面積/916.55㎡●建延面積/1124㎡●木造2階建●建築/平成12年11月●市街化調整区域●建/60%●各/200%●設備/浄化槽、プロパン●引き渡し/相談●仲介

店舗併用住宅 奈良市 販売価格 3200万円

◎1F店舗・2F住宅(4LDK) 土地135.85坪
◎倉庫・事務所付

●奈良市横井1丁目●JR関西本線奈良駅バス16分穴栗神社徒歩3分●土地面積/449.10㎡●建延面積/344.62㎡●鉄骨造2階建●建築/平成4年11月●市街化調整区域●建/60%●各/200%●設備/公共下水、プロパンガス●引き渡し/相談●倉庫・事務所/58.56㎡、鉄骨造並置メッキ鋼板平屋建、平成7年7月築●仲介

近鉄奈良駅

中古住宅

八条1丁目

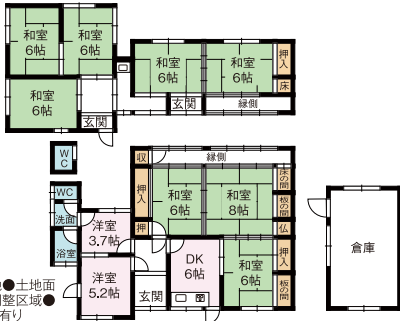
販売価格 780万円

- ◎バス駅徒歩1分
- ◎10DKの平屋建て
- ◎倉庫有
- ◎駐車場有



土地 145坪

●奈良市八条1丁目●近鉄奈良線近鉄奈良駅バス17分八条一丁目駅徒歩1分●宅地●土地面積/479.37㎡●建延面積/99.40㎡●木造2階建●建築/昭和50年12月●市街化調整区域●建/60%●各/200%●設備/公共下水、プロパン●引き渡し/即時●仲介●告知事項有り



NARAMACHI FUDO-SAN

宅建業免許/奈良県知事(4)第3842号 (公社)全日本不動産協会会員 (社)近畿圏不動産流通機構加盟店
(公社)近畿地区不動産公正取引協議会加盟店 (公社)不動産保証協会加盟店 広告有効期限/令和7年3月末日

株式会社

ならまち不動産

☎0742-25-5551

〒630-8301 奈良市高畑町1098-1 KOTOMATIビル FAX:0742-25-5550

ならまち不動産